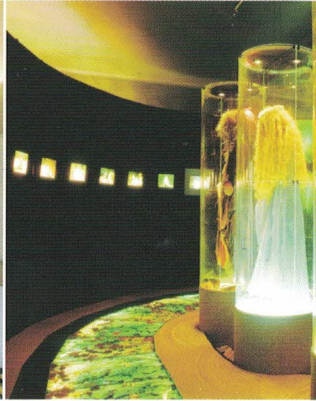


Strakonice

Památník Antonína Dvořáka ve Vysoké u Příbrami

Památník **Antonína Dvořáka**
ve Vysoké u Příbrami







Novorenesanční zámek ve Vysoké u Příbrami, rozsáhlý park, Rusalčino jezírko, vila Rusalka i nádherná okolní krajina jsou místa inspirace hudebního skladatele Antonína Dvořáka (1841–1904) po dobu více než dvaceti let jeho tvůrčího života.

Zámecký areál ve Vysoké u Příbrami, postavený v r. 1878 Dvořákovým švagrem hrabětem Václavem Kounicem (arch. Čeněk Gregor), je veřejnosti otevřen celoročně. Nejnovější expozice z r. 1994 přibližuje osobnosti původních majitelů manželů Kounicových, rozsáhlejší část informuje návštěvníky o životě, díle a pobytu Antonína Dvořáka ve Vysoké.

V zámečku je koncertní síň a knihovna, krátkodobým výstavám slouží nově otevřená Galerie Václava Kounice. V roce 1997 se památník zúčastnil finále soutěže o cenu Evropské muzeum roku ve švýcarském Lausanne.

Služby v areálu:

prodejna upomínkových předmětů
a rychlého občerstvení, parkoviště, toalety

Zvláštní nabídka:

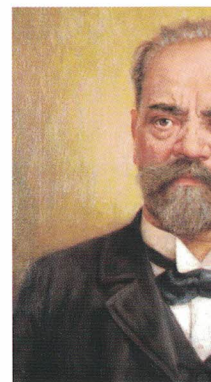
prodej CD z Dvořákovy tvorby
výstavy, koncerty
možnost pořádání kulturních a společenských
akcí s občerstvením (max. do 60 osob)

Umístění:

60 km jižně od Prahy
(směr Strakonice – Příbram – Rožmitál p. Tř.)

Autobusové spojení:

z Příbrami (autobusové nádraží)
do Vysoké (200 m)
z Prahy (Na Knížecí) a z Plzně (autobus.
nádraží) – výstupní stanice Bohutín (2 km)



Okolní pamětihodnosti v okolí:

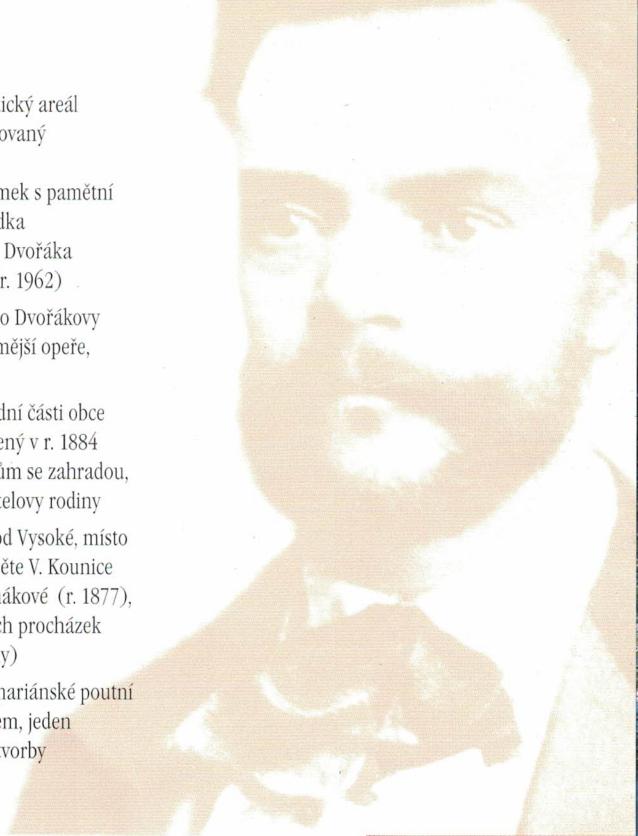
Antonínův park – romantický areál
dvě jezírka, projektovaný
h. Č. Gregorem
vstupu zahradní domek s pamětní
kou básníka J. V. Sládka
zámečku pomník A. Dvořáka
hře Karla Otáhalo (r. 1962)

Malčino jezírko – místo Dvořákovy
pírace k jeho nejznámější opeře,
m od zámku

Rusalka – ve východní části obce
úvodně ovčín, upravený v r. 1884
Dvořákem v obytný dům se zahradou,
d v majetku skladatelovy rodiny

Blatná, kostel – 2 km od Vysoké, místo
tebního obřadu hraběte V. Kounice
erečky Josefíny Čermákové (r. 1877),
častých skladatelových procházek
stelu věnoval varhany)

Příbram, Svatá Hora – mariánské poutní
sto s barokním areálem, jeden
mětů skladatelovy tvorby



Otevřeno:

duben, květen, červen, září, říjen
úterý – neděle 10 – 16 h
červenec, srpen
úterý – neděle 10 – 17 h
leden, únor, březen, listopad, prosinec
úterý – pátek 10 – 15 h
(po dohodě i v jiných termínech)

Kontakt a rezervace vstupenek:

Památník Antonína Dvořáka
Vysoká u Příbrami 69
262 42 p. Rožmitál p. Třemšínem
tel./fax: 318 618 115
e-mail: pamatnik@antonindvorak.cz
<http://www.antonindvorak.cz>

